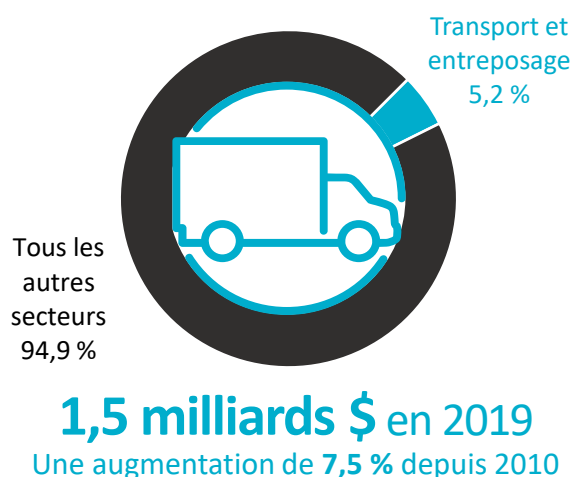




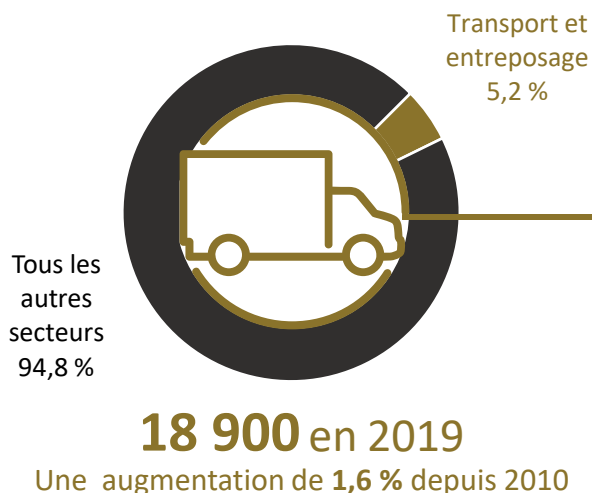
Un profil du secteur du TRANSPORT ET DE L'ENTREPOSAGE DU NOUVEAU-BRUNSWICK

Contexte commercial actuel

PIB réel*



Emploi

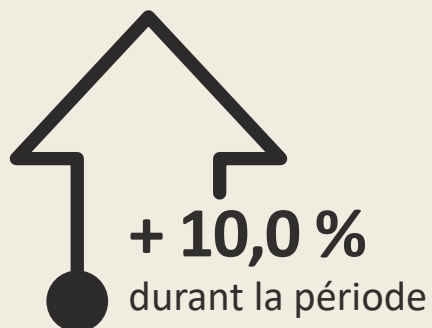


Principaux métiers et professions

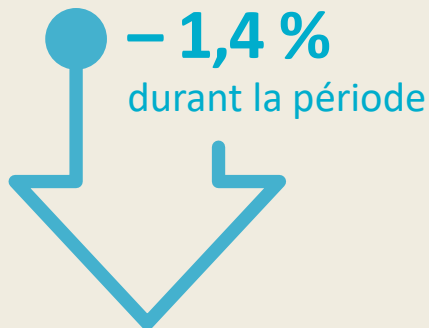
- 1 5 200 – Conducteurs de camions de transport
- 2 700 – Manutentionnaires
- 3 700 – Commis au courrier et aux services postaux et personnel assimilé
- 4 600 – Facteurs
- 5 600 – Chauffeurs-livreurs - services de livraison et de messagerie

Survол du secteur (2018-2027)

PIB réel*



Emploi



Postes à pourvoir



Légende

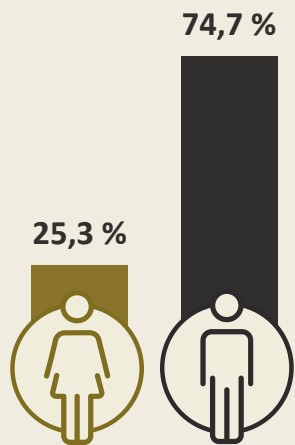
- Secteur du transport et de l'entreposage
- Nouveau-Brunswick
- Canada
- Hommes
- Femmes

*Produit intérieur brut (PIB)

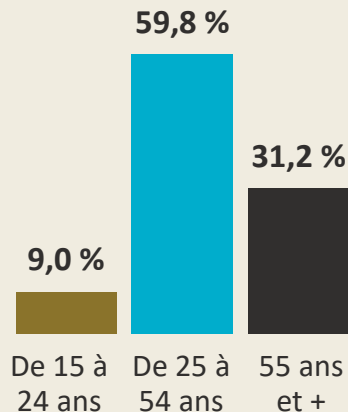
Le présent profil couvre les secteurs 48-49 du Système de classification des industries de l'Amérique du Nord (SCIAN 2017).

Profil des ressources humaines

Données démographiques sur l'emploi

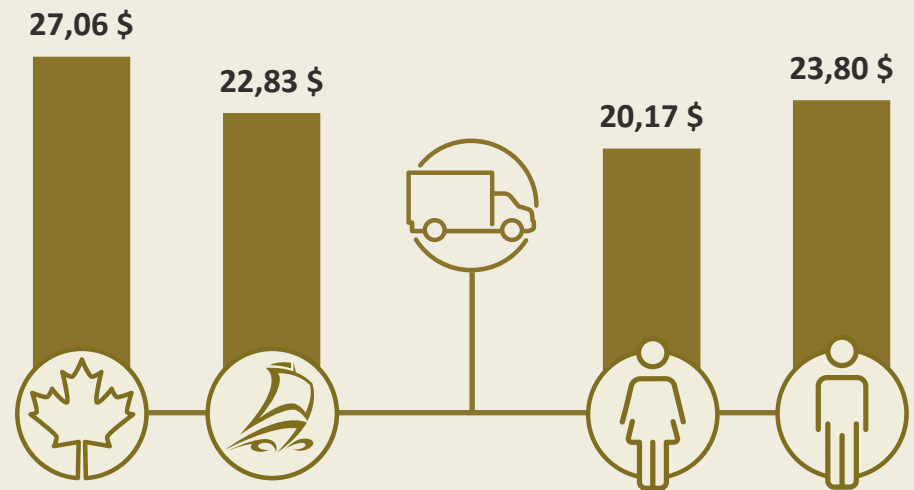


Genre: 2019



Âge: 2019

Comparaison salariale



Salaire horaire moyen: 2019

Employeurs

1 436 en 2019

Faits saillants par région

Employés

18 900 en 2019

